

TERMINATEL 251 LE POSTE DE COMMUNICATION PERSONNEL



Le Terminatel 251 rassemble, sous un encombrement minimum, les deux outils de communication les plus utilisés : un terminal vidéotex et un poste téléphonique évolué. Il est doté d'un écran 9 pouces, d'un modem intégré, d'un clavier alphanumérique complet et d'un numéroteur automatique.

► L'OUVERTURE TELEMATIQUE ET TELEPHONIQUE

La communication Vidéotex.

Le Terminatel 251 présente toutes les fonctionnalités du Minitel. Il ouvre l'accès, par le réseau téléphonique, aux milliers de bases de données professionnelles françaises et étrangères. Il permet la transmission simultanée de la voix et des données.

La téléphonie efficace.

Le Terminatel 251 est aussi un poste téléphonique disposant :

- d'un répertoire personnel de 51 numéros et d'un composeur automatique,
- de l'écoute amplifiée à niveau réglable,
- de la prise de ligne sans décrocher,
- de la fonction Bis (rappel automatique du dernier numéro composé).

Le raccordement direct aux réseaux et aux périphériques.

Le Terminatel 251 est doté de deux interfaces physiques permettant son raccordement direct aux réseaux ainsi qu'à de nombreux périphériques :

- un modem V 23 - 1200/75 bauds réversible, connectable au connecteur téléphonique standard,
- une prise péri-informatique Din 5 broches permettant les liaisons à 300 et 1200 bauds avec un micro-ordinateur, une imprimante, un lecteur de carte à mémoire, etc.

► UNE NUMEROTATION AUTOMATIQUE EVOLUEE

Un répertoire de 51 numéros téléphoniques et télématiques

Le Terminatel 251 dispose d'un répertoire personnel de 51 numéros télématiques et téléphoniques.

Ce répertoire utilise les ressources de l'écran : une touche permet d'afficher les 51 noms et numéros figurant en mémoire. On peut alors sélectionner l'un des numéros et lancer sa composition automatique.

Numérotation automatique à partir de l'annuaire PTT

Le Terminatel 251 permet la composition automatique d'un numéro obtenu par recherche dans l'annuaire électronique des PTT.

Numérotation commandée par un serveur ou un périphérique

Un serveur en communication avec le Terminatel 251 peut lui commander d'appeler un de ses périphériques. Pour rechercher une information particulière, par exemple, ou pour éditer un document.

De même, un périphérique raccordé au Terminatel 251, par exemple un micro-ordinateur, peut commander à celui-ci l'appel d'un serveur.

► LE 1^{er} CONSTRUCTEUR MONDIAL S'ENGAGE

Sur la qualité

Avec plus d'un million d'unités produites chaque année, Télec Alcatel est le premier fabricant mondial de terminaux écran-clavier. Le Terminatel 251 répond aux normes de qualité exceptionnelles autorisées par une production industrielle hautement automatisée. Sa fiabilité est double de celle d'un téléviseur haut de gamme.

Sur le service

En France, Télec Alcatel dispose du plus important réseau de distributeurs agréés. Ils sont à votre disposition pour vous informer et vous conseiller. Ils le seront également pour installer, entretenir et faire évoluer votre parc de terminaux Terminatel.

L A R E U S S I T E T I E N T A U N F I L

TERMINATEL 251 :
CARACTERISTIQUES TECHNIQUES PRINCIPALES

► **MODES**

- MINITEL : Vidéotex (Télétext) 40 colonnes
- MIXTE : protocole Vidéotex (touches de fonction, etc.) et affichage ASCII 80 colonnes (ISO 6429)
- TELEINFORMATIQUE : affichage ASCII 40/80 colonnes (ISO 6429)

► **ECRAN**

- 23 cm (9 pouces)
- Noir et blanc
- 8 niveaux de gris
- Réglage du niveau de luminosité

► **FORMAT D'AFFICHAGE**

- 25 lignes de 40 ou 80 colonnes
- Définition de chaque caractère :
 - 7 lignes de 5 points dans une matrice de 10 lignes de 8 points en 40 colonnes
 - 7 lignes de 5 points dans une matrice de 10 lignes de 6 points en 80 colonnes
- Mode page ou rouleau
- Veille écran et veille vidéo

► **CLAVIER**

- AZERTY : 73 touches à rappel magnétique
- Touches ASCII : VT, HT, BS, LF, RS
- 9 touches de fonction Vidéotex : Suite, Retour, Envoi...
- Touches informatiques : Contrôle, Espace, Fonction et 4 touches de gestion du curseur
- Touches éditeur
- Touche de fonction spéciale pour la programmation des paramètres (vitesse de transmission des périphériques, mode optionnel : 40 ou 80 colonnes, scrolling ou mode page, hardcopy d'écran, etc.).

► **JEUX DE CARACTERES**

- 2 jeux de caractères : ASCII français et US

► **COMMUNICATION**

- Modem interne 1200/75 full duplex (Type CCITT V23) retournable avec possibilité d'activer la procédure de correction d'erreurs (PCE). Prise péri-informatique full duplex : DIN TTL. Vitesses 300, 1200, 4800 bauds.

► **TELEPHONE**

- Alimentation par ligne et sauvegarde du répertoire
- Haut parleur pour la réception amplifiée
- 5 mélodies de sonnerie
- Numérotation décimale et multi-fréquence

► **REPertoire**

- 51 champs contenant :
 - le nom en 22 caractères
 - le numéro téléphonique en 32 caractères
 - 110 caractères de note
 - Log-on de 29 caractères
- Appel direct d'un abonné dont le numéro est affiché sur l'écran par l'annuaire électronique.

► **ALIMENTATION**

- 220 volts \pm 10% 50Hz - 55W

► **ENVIRONNEMENT**

- Fonctionnement : 5°C à 40°C
- Stockage : -30°C à 70°C
- Humidité relative : 5% à 85% sans condensation

► **DIMENSIONS**

- Unité de visualisation
 - largeur : 25 cm
 - hauteur : 22 cm
 - profondeur : 26 cm
- Poste téléphonique
 - largeur : 25 cm
 - hauteur : 7 cm
 - profondeur : 18 cm

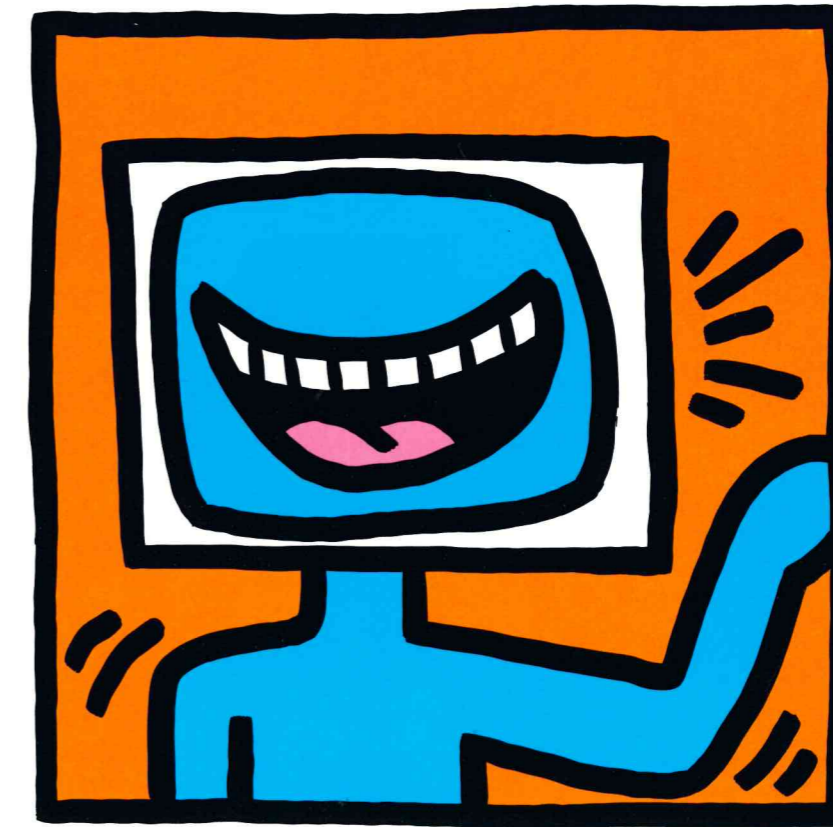
VOTRE INSTALLATEUR CONSEIL

L'ensemble des services ci-dessus sont mentionnés à titre indicatif. Ils peuvent nécessiter la fourniture de matériels optionnels. Pour plus de précisions consultez votre installateur. Nous nous réservons le droit de modifier les caractéristiques techniques de nos matériels en vue de les améliorer ou pour répondre aux prescriptions administratives.

L A R E U S S I T E T I E N T A U N F I L



TERMINATEL 251



LE PREMIER TERMINAL
VOIX-DONNEES

